

**Cortiglione**



Piano Intercomunale di Protezione Civile  
Comunità Collinare Vigne & Vini

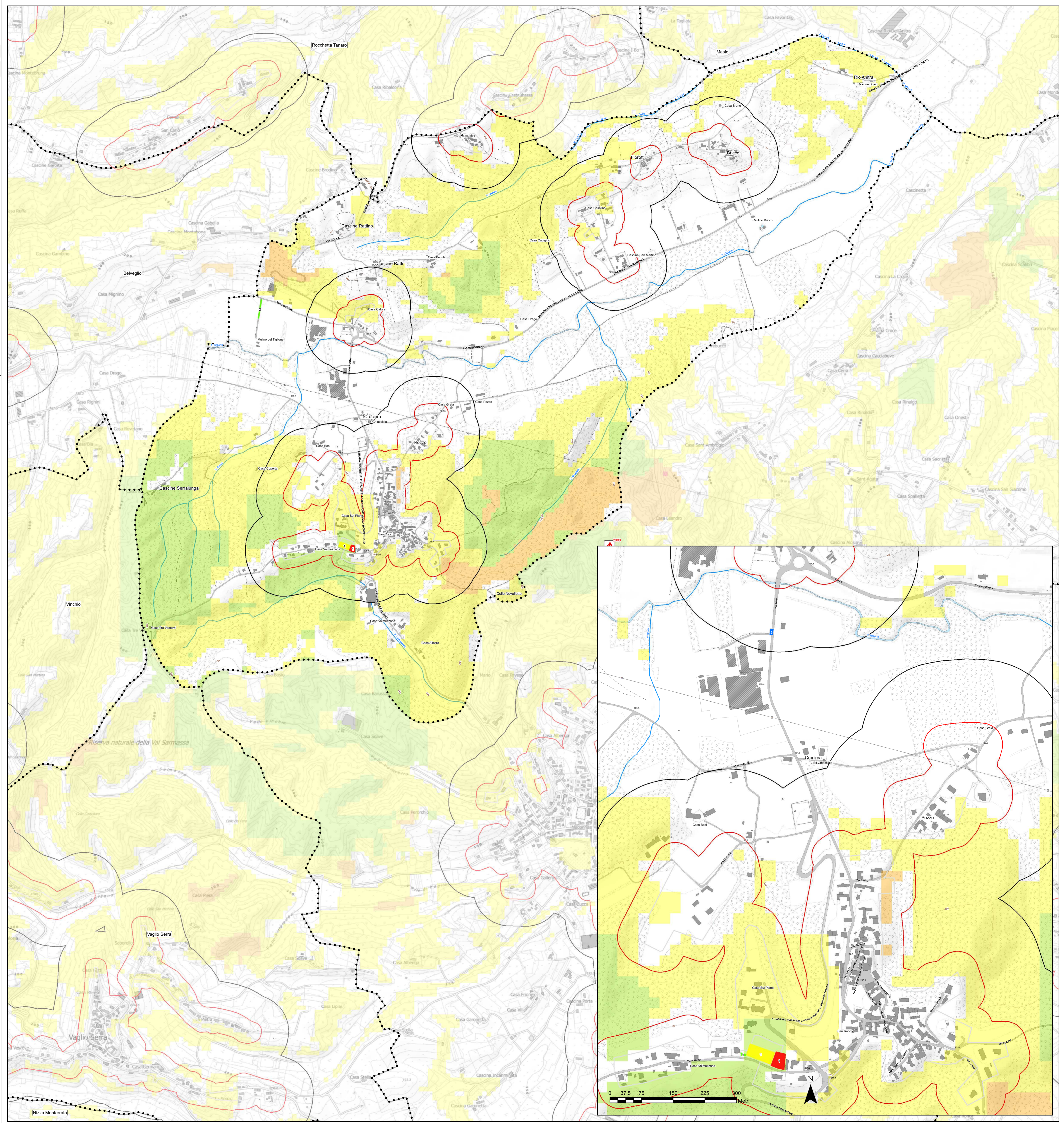
**Rischio Incendi d'Interfaccia**

BRUNO  
 CALAMANDRANA  
 CASTELLETTO MOLINA  
 CASTELNUOVO BELBO  
 CORTIGLIONE  
 FONTANILE  
 INCISA SCAPACCINO  
 MARANZANA  
 MOMBARUZZO  
 NIZZA MONFERRATO  
 QUARANTI  
 VAGLIO SERRA

scala  
1:7.000

Rev.00 - 2022



**LEGENDA**

..... Confine comunale  
 [Red outline] Fascia d'interfaccia 50 m  
 [Black outline] Fascia perimetrale 200 m  
 [Red square] Punti di innesco 1997 - 2021 (Regione Piemonte, Sistema A.I.B.)

**PERICOLOSITA' INCENDI BOSCHIVI**  
*(Fonte: Regione Piemonte - Piano regionale per la programmazione delle attività di previsione, prevenzione e lotta attiva contro gli incendi boschivi 2021 - 2025)*

[Light green] Molto bassa  
 [Yellow] Bassa  
 [Orange] Media  
 [Red] Alta  
 [Dark red] Molto alta

**AREE DI EMERGENZA**

[Yellow] Aree di ammassamento soccorritori e risorse  
 [Light green] Aree di attesa  
 [Red] Aree e centri di assistenza  
 [Dark red] Aree di raccolta bestiame  
 [Black] Aree per la gestione dei rifiuti in emergenza  
 [Green with 'H'] Zone di atterraggio in emergenza - ZAE

